



SCHOOL OF MANAGEMENT

ÉCOLE UNIVERSITAIRE DE MANAGEMENT

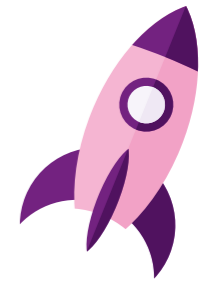
LICENCE PROFESSIONNELLE

ASSISTANT RESSOURCES HUMAINES

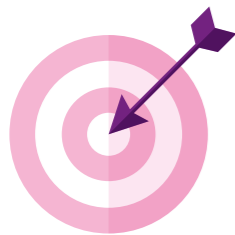


Objectifs de la formation

Débouchés



2



La licence professionnelle vise à former des Assistants Ressources Humaines. Le titulaire de la licence professionnelle est en mesure de mettre en œuvre, sous l'autorité d'un responsable, les méthodes et les outils utilisés dans le champ de la GRH, en fonction d'objectifs liés à la gestion administrative du personnel et au développement des ressources humaine. Il est aussi en mesure d'accompagner différents interlocuteurs internes ou externes dans des démarches connexes au champ des ressources humaines.

Missions ou activités susceptibles d'être confiées (exemples non-exhaustifs)

- ↳ L'amélioration de la gestion quotidienne et administrative des RH ;
- ↳ L'élaboration et la mise à jour de documents relatifs à l'activité de gestion des RH ;
- ↳ La prise en compte des impacts liés aux évolutions législatives, réglementaires et conventionnelles dans l'entreprise ;
- ↳ La collecte et vérification des éléments nécessaires à l'élaboration de la paie, des documents administratifs ou réglementaires ;
- ↳ L'analyse des besoins en formation, le suivi de la réalisation et la gestion des budgets accordés ;
- ↳ L'accompagnement des responsables de secteurs dans la gestion des RH.

3



A noter : La licence professionnelle Assistant Ressources Humaines n'a pas vocation à la poursuite d'études.

Conditions d'admission



FORMATION INITIALE
FORMATION CONTINUE
LICENCE

Cette licence professionnelle s'adresse :

- aux titulaires de L2, prioritairement dans le domaine Droit-Économie-Gestion ;
- aux titulaires de DUT «Gestion des Entreprises et des Administrations», «Techniques de Commercialisation» ;
- aux titulaires de BTS «Management des Unités Commerciales», «Négociation Relation Client», «Comptabilité et Gestion des Organisations», «Assistant de gestion PME-PMI», «Assistant de Direction».

Formation Continue : Accès sur dossier + entretien pour les professionnels en activité ou relevant de la Validation des Acquis Professionnels et Personnels (VAPP - Code de l'Éducation : articles D.613-38 à D.613-50) ou de la Validation des Acquis de l'Expérience
Les demandes des candidats en Formation Continue seront examinées au cas par cas, en fonction du parcours de formation et du parcours professionnel.

Retrait en ligne du dossier candidature

À partir de mi-mars



Date limite de dépôt du dossier candidature

Fin avril



Entretiens d'admissibilité

courant mai

Résultats d'admission

Mi-juillet

À partir de début juin, les candidats admissibles seront mis en relation avec notre partenaire, le Pôle Formation des Industries Technologiques Lorraine, et doivent alors chercher une entreprise susceptible de les accueillir en contrat de professionnalisation, ou éventuellement en stage.

LES DATES ET MODALITÉS D'ACCÈS SONT DÉTAILLÉES CHAQUE ANNÉE AVEC LE DOSSIER DE CANDIDATURE ET SUR LE SITE INTERNET DE L'IAE NANCY.

Organisation de la formation

3 possibilités sont offertes pour suivre cette licence

↳ Contrat de professionnalisation

↳ Stage d'une durée minimale de 20 semaines calendaires (3 jours par semaine)

↳ Formation continue, soit pour suivre des UE ciblées dans le cadre d'un plan de formation, soit pour suivre l'intégralité du parcours (Formation continue, CIF...)

La 1ère semaine de formation est une semaine entière de cours puis les cours se déroulent les lundis et mardis pour tous les étudiants.

Les cours ont lieu sur le campus ARTEM et en seconde partie d'année, ils peuvent avoir lieu sur le site du Pôle Formation des Industries Technologiques Lorraine.

Les mercredis, jeudis et vendredis sont consacrés au travail en entreprise.



Le stage doit avoir une durée minimale de 20 semaines calendaires (3 jours par semaine).

Il peut débuter au plus tôt début octobre et au plus tard début décembre. Il doit être terminé pour le 30 septembre.

Une formation en apprentissage ?

Le principe d'une formation en apprentissage est d'alterner une formation générale et théorique dans un centre de formation, avec une formation pratique en entreprise. L'objectif est de combiner l'acquisition de connaissances, de compétences et de savoir-faire pratiques pour préparer à l'exercice d'un métier. L'organisme de formation et l'entreprise ont ensemble la responsabilité de la progression pédagogique et de sa conformité aux attendus du diplôme.

Programme des cours



	ECTS	CM	TD	PRJ
GRH & DROIT				
UE 501 GESTION DES RESSOURCES HUMAINES	6	33h	35h	
La fonction RH et ses acteurs		18h	15h	
Recrutement et intégration		5h	10h	
Formation et développement		10h	10h	
UE 502 DROIT ET RÉGLEMENTATION DU TRAVAIL	6	35h	42h	
Droit du travail : principes		15h	30h	
Gestion des relations sociales		20h	12h	
TECHNIQUES & COMMUNICATION EN RH				
UE 503 OUTILS RH ET LANGUES	6	15h	52h	
Gestion des emplois et des compétences		15h	22h	
Systèmes d'information des RH			15h	
Langues vivantes appliquées à la GRH			15h	
UE 504 COMMUNICATION ET LANGUES	4		35h	
Expression / Communication			20h	
Langues vivantes			15h	
THÉORIES & PRATIQUES RH				
UE 505 PAIE ET GESTION SOCIALE	6	25h	38h	
Comptabilité et Fiscalité		10h	10h	
Gestion de la paie		5h	18h	
Contrôle de gestion sociale		10h	10h	
UE 506 ÉCONOMIE, SOCIOLOGIE ET DROIT DU TRAVAIL	6	42h	20h	
Economie du travail et de l'emploi		16h		
Sociologie des organisations et du travail		16h		
Droit du travail : applications RH		10h	20h	
UE 507 COMMUNICATION DE TRAVAIL	6	21h	55h	
Communication interne et gestion des conflits		15h	23h	
Sécurité et prévention		6h	22h	
Outils de la qualité			10h	
MISE EN OEUVRE				
UE 508 PROJET TUTORÉ	10			150h
Projet tutoré				150h
UE 509 STAGE / ALTERNANCE	10			
Stage / Alternance				
Total étudiant	60	171h	277h	150h

Renseignements pratiques

TARIFS

FI FORMATION INITIALE

Frais d'inscription universitaire
pour les étudiants stagiaires

6600 €

Pour les contrats financés par des entreprises, des organismes

FC FORMATION CONTINUE

3300 €

pour les contrats financés directement par les auditeurs
+ Frais d'inscription universitaire

CONTACTS

Gestionnaire de scolarité Informations candidats, étudiants

iae-nancy-scolaritelparh-contact
@univ-lorraine.fr
03 72 74 17 32

Responsables pédagogiques

RAPHAËL DALMASSO
raphael.dalmasso@univ-lorraine.fr

Service Formation Continue

AURÉLIE LINDEKENS
aurelie.lindekens@univ-lorraine.fr
03 72 74 16 93

Service Insertion & Évolution Professionnelles

Responsable
ANNE-SOPHIE PETITJEAN
anne-sophie.petitjean@univ-lorraine.fr

Stage, contrat d'apprentissage

OPHÉLIE ROUX
ophelie.roux@univ-lorraine.fr
03 72 74 16 52

Dépôt des offres sur

iae-nancy.jobteaser.com/fr/recruiter_
account/job-offers
CLARA SPATZ
clara.spatz@univ-lorraine.fr
03 72 74 16 43

CAMPUS ARTEM

90 RUE DU SERGENT BLANDAN
BP 70618
54010 NANCY CEDEX
03 72 74 17 30

CAMPUS MANUFACTURE

13 RUE MICHEL NEY
BP 90862
54011 NANCY CEDEX
03 72 74 16 40

IAE-NANCY.UNIV-LORRAINE.FR

     @IAENancy