



SCHOOL OF MANAGEMENT



ÉCOLE UNIVERSITAIRE DE MANAGEMENT

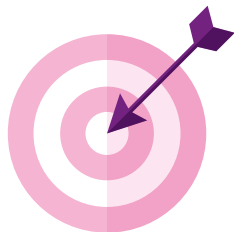
MANAGEMENT SECTORIEL

MASTER

MANAGEMENT DES ORGANISATIONS SANITAIRES & SOCIALES



Objectifs de la formation



Le master MOSS prépare aux postes d'encadrement et de direction dans des structures - privées ou publiques - des secteurs sanitaires, sociaux et médico-sociaux. Il vise à apporter des savoirs, savoir-faire et savoir-être dans tous les pans de la gestion d'un établissement (stratégie, gestion des ressources humaines, conduite du changement, gestion budgétaire, démarche qualité, management de projet...). Pour ce faire, il s'appuie sur une équipe mêlant praticiens et universitaires provenant de différentes disciplines (gestion, psychologie, sociologie).

Le diplôme s'adresse aussi bien à des étudiants en Formation Initiale (FI) qu'en Formation Continue (FC). Pour ces derniers le master constitue une façon de développer une réflexivité vis-à-vis de ses pratiques, de valider des compétences et d'actualiser ces compétences notamment dans la perspective de promotions internes ou externes.

MASTER 1

MASTER 2

2

Les deux années de master peuvent être poursuivies en présentiel ou en E-learning.

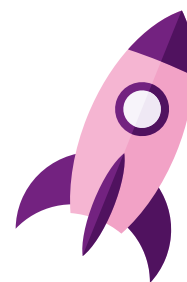
Une formation en apprentissage

Le principe d'une formation en apprentissage est d'alterner une formation générale et théorique dans un centre de formation, avec une formation pratique en entreprise. L'objectif est de combiner l'acquisition de connaissances, de compétences et de savoir-faire pratiques pour préparer à l'exercice d'un métier. L'organisme de formation et l'entreprise ont ensemble la responsabilité de la progression pédagogique et de sa conformité aux attendus du diplôme.

L'IAE NANCY School of Management et le CFA de l'Université de Lorraine sont partenaires dans la mise en œuvre de l'apprentissage pour le Master.



Débouchés



Encadrement dans les établissements hospitaliers, sanitaires, médico-sociaux & sociaux

Cadre hospitalier / Directeur d'établissement ou service social ou médico-social / Directeur de Pôle / Chef de projet, de mission...

Conditions d'admission



FI FORMATION INITIALE

MASTER 1

- Être titulaire d'une licence générale et avoir une connaissance ou une expérience du secteur sanitaire ou social ou médico-social. La poursuite d'études en master des titulaires d'une licence professionnelle pourra être envisagée à titre exceptionnel en fonction de la qualité du dossier.
- Sélection sur dossier (admissibilité) puis sur entretien (admission)
- Capacité d'accueil : 25 étudiants

MASTER 2

- Être titulaire du M1 MOSS ou d'une formation équivalente bac +4 en lien avec les secteurs sanitaire, social ou médico-social.
- Pour les étudiants titulaires du M1 MOSS de l'IAE NANCY : admission de droit
- Sélection sur dossier (admissibilité) et entretien (admission) pour les autres candidats.

FC FORMATION CONTINUE

MASTER 1

- Être titulaire d'une licence ou d'un diplôme équivalent.
- Accès sur dossier + entretien pour les professionnels en activité ou relevant de la Validation des Acquis Professionnels et Personnels (VAPP - Code de l'Éducation : articles D.613-38 à D.613-50) ou de la Validation des Acquis de l'Expérience (VAE) : sur décision du jury.

MASTER 2

- Être titulaire du M1 MOSS ou d'une formation équivalente bac +4 dans le champ sanitaire et social
- Accès sur dossier + entretien pour les professionnels en activité ou relevant de la Validation des Acquis Professionnels et Personnels (VAPP - Code de l'Éducation : articles D.613-38 à D.613-50) ou de la Validation des Acquis de l'Expérience (VAE) : sur décision du jury.
- Une expérience à responsabilité et d'encadrement dans le secteur sanitaire et social de trois années au minimum est requise.

FD FORMATION À DISTANCE

MASTER 1
MASTER 2

- Réservé aux auditeurs relevant de la Formation Continue.
- > **Nous vous invitons à contacter le Service Formation Continue pour étudier la faisabilité de votre demande avant de candidater.**

3

ADMISSIBILITÉ

ADMISSION

L'admissibilité est prononcée après l'examen du dossier et, éventuellement, du dossier VAP.

L'admission est prononcée après un entretien individuel devant un jury. L'entretien porte principalement sur le projet professionnel du candidat et sur ses motivations.

MASTER 1
MASTER 2

Retrait dossier de candidature

Dépôt dossier de candidature

Entretien

Résultat

FIN FÉVRIER

Candidature en ligne Master 1 via la plateforme Mon Master

Les candidats en Master 1 en Formation Continue en E-Learning doivent quant à eux passer par la plateforme E-candidat.

MI-MARS

Candidature en ligne Master 2 via la plateforme E-candidat

LES DATES ET MODALITÉS D'ACCÈS SONT DÉTAILLÉES SUR LE SITE INTERNET DE L'IAE NANCY.

Organisation de la formation

Les enseignements se décomposent en 18 unités d'enseignement sur les 2 années du master.

EN PRÉSENTIEL

La formation s'organise sur 1 an, de septembre à juin, sur un rythme d'alternance.

Les enseignements sont regroupés les jeudi et vendredi, jusqu'au mois de mai. Un parcours professionnalisant doit être réalisé les lundi, mardi et mercredi, sous forme de stage (8 semaines à temps plein minimum, possible dès le début de la formation), de contrat d'apprentissage ou de poursuite de l'activité professionnelle (étudiants en formation continue) dans une organisation du secteur sanitaire, social ou médico-social.

MASTER 1

En outre, les étudiants n'étant pas en contrat d'apprentissage ou n'exerçant pas dans le secteur sanitaire, social ou médico-social devront prendre un engagement associatif en tant que bénévole dans un organisme du secteur, d'octobre à mars. (une demi-journée par semaine) Cet engagement sera évalué à partir d'une monographie de l'organisme associatif, réalisée et soutenue par l'étudiant.

E-LEARNING

La formation s'organise sur 2 ans.

La 1^{ère} année correspond au 1^{er} semestre et la 2^{ème} année correspond au 2^{ème} semestre.

Stage de 8 semaines minimum, possible dès le début de la formation (lundi, mardi et mercredi).

E-LEARNING Le stage est obligatoire uniquement pour les personnes ne travaillant pas dans le secteur sanitaire, social ou médico-social et pour les demandeurs d'emploi.

4

MASTER 2

EN PRÉSENTIEL

Les enseignements sont répartis en 8 UE et sont regroupés en fin de semaine, les jeudis et vendredis, de septembre à mai.

Il est possible pour les étudiants en Formation Continue de suivre la formation sur deux années.

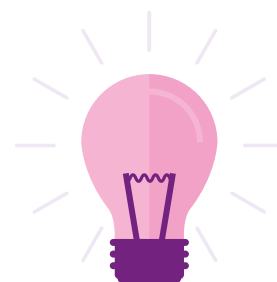
E-LEARNING

La formation s'organise sur 2 ans.

Le contenu de la 1^{ère} année (de septembre à juin) correspond au 1^{er} semestre d'enseignement en présentiel, celui de la 2^{ème} année (de septembre à juin) au 2^{ème} semestre.

Stage de 4 mois minimum dès le début de la formation (septembre-novembre) : les lundis, mardis et mercredis (rythme d'alternance) Les auditeurs de Formation Continue en activité professionnelle sont dispensés de stage.

Programme des cours



MASTER 1

SEMESTRE 7	ECTS	CM	TD
UE 701 VISION STRATÉGIQUE ET INSTITUTIONNELLE DU SECTEUR 1	6		
Construction et enjeux des politiques du secteur		13h	8h
Politiques sociales catégorielles		13h	8h
UE 702 RÈGLES, NORMES ET DÉMARCHE QUALITÉ 1	6		
Principes juridiques et droit du travail		14h	14h
Outils de mise en œuvre de la qualité dans le secteur		9h	5h
UE 703 CULTURE MANAGÉRIALE	6		
Théorie des organisations		9h	5h
Panorama des enjeux du secteur		16h	12h
UE 704 COMPORTEMENTS ET POSTURES AU TRAVAIL 1	6		
Gestion des Ressources Humaines		16h	12h
Communication managériale et stratégique		9h	5h
UE 705 MESURER ET CONTRÔLER 1	6		
Comptabilité et gestion financière		16h	12h
Audit et Contrôle de Gestion Sociale		9h	5h
SEMESTRE 8	ECTS	CM	TD
UE 801 VISION STRATÉGIQUE ET INSTITUTIONNELLE DU SECTEUR 2	6		
Environnement institutionnel du secteur		16h	12h
Fonctionnement du secteur associatif		9h	5h
UE 802 SOLUTIONS DE GESTION 1	6		
Outils et méthodes de la démarche stratégique		13h	8h
Management des processus et des projets		13h	8h
UE 803 CULTURE MANAGÉRIALE ET INSTRUMENTS DE GESTION	6		
Psychosociologie du travail et management de proximité		16h	12h
Sociologie des organisations		9h	5h
UE 804 NOUVEAUX ENJEUX SECTORIELS	3		
Langues et interculturelité		13h	8h
Démarches RSE dans le secteur		13h	8h
UE 805 MÉMOIRE - STAGE - ALTERNANCE	9		
Méthodologie de recherche		13h	8h
Mémoire ou projet tuteuré			
Total étudiant S7 + S8	60	239h	160h

MASTER 2

Le programme et le contenu des enseignements répondent aux demandes des réseaux professionnels qui ont été largement associés à la construction de la maquette pédagogique et qui assurent une grande part des enseignements. Plus de la moitié des enseignements est ainsi assurée par des intervenants professionnels provenant des différents secteurs d'activités sanitaires et sociales.

SEMESTRE 9	ECTS	CM	TD
UE 901 VISION STRATÉGIQUE ET INSTITUTIONNELLE 3	6		
Contexte institutionnel et transformation action publique		28h	
Gouvernance et management stratégique		21h	
UE 902 MESURER ET CONTRÔLER 2	6		
Démarche budgétaire		28h	
Contrôle de gestion		21h	
UE 903 CULTURE MANAGÉRIALE ET INTERNATIONALE	6		
Panorama et contexte international		28h	
Langues et interculturalité		21h	
UE 904 RÈGLES, NORMES ET DÉMARCHES QUALITÉ 2	6		
Cadres juridiques		28h	
Audit, qualité, risk management et certification		21h	
UE 905 DÉMARCHE SCIENTIFIQUE D'INTERVENTION	6		
Méthodologie de la recherche		28h	
Collecte et analyse de données		21h	
SEMESTRE 10	ECTS	CM	TD
UE 1001 COMPORTEMENTS ET POSTURES AU TRAVAIL	6		
Gestion stratégique des ressources humaines		28h	
Management des équipes et des organisations		21h	
UE 1002 SOLUTIONS DE GESTION 2	6		
Management des processus et des projets par la valeur		28h	
Enjeux stratégiques de l'innovation		21h	
UE 1003 PROFESSIONNALISATION / MÉMOIRE	18		
Conduite d'un projet de recherche		21h	
Ateliers d'analyse de pratique professionnelle		28h	
Mémoire			
Total étudiant S9 + S10	60	392h	

Renseignements pratiques

TARIFS

FI FORMATION INITIALE

MASTER 1

MASTER 2

Frais d'inscription universitaire

FC FORMATION CONTINUE

MASTER 1

MASTER 2

6900 €

Pour les contrats financés par des entreprises, des organismes

MASTER 1

MASTER 2

3300 €

3900 €

Pour les contrats financés directement par les auditeurs
+ Frais d'inscription universitaire

FD FORMATION À DISTANCE

Réservé au public de formation continue

MASTER 1

6900 €

Pour les contrats financés par les entreprises, des organismes paritaires et de financement

3300 €

Pour les contrats financés directement par les auditeurs
+ Frais d'inscription universitaire

MASTER 2

6900 €

Pour les contrats financés par les entreprises, des organismes paritaires et de financement

4500 €

Pour les contrats financés directement par les auditeurs
+ Frais d'inscription universitaire



CONTACTS

8

Gestionnaires de scolarité Informations candidats, étudiants

MASTER 1 MOSS

iae-nancy-scolaritem1moss-contact
@univ-lorraine.fr
03 72 74 16 54

MASTER 2 MOSS

iae-nancy-scolaritem2moss-contact
@univ-lorraine.fr
03 72 74 16 54

MASTER 2 & MASTER 2 MOSS E-LEARNING

iae-nancy-scolarite-ead-contact
@univ-lorraine.fr
03 72 74 16 59

Responsables pédagogiques

MASTER 1 MOSS

ISABELLE FLACHÈRE
isabelle.flachere@univ-lorraine.fr

MASTER 1 MOSS E-LEARNING

ANTONY KUHN
antony.kuhn@univ-lorraine.fr

MASTER 2 MOSS

JEAN-PHILIPPE NAU
jean-philippe.nau@univ-lorraine.fr

MASTER 2 MOSS E-LEARNING

LORIS GUERY
loris.guery@univ-lorraine.fr

Service Formation Continue

AURÉLIE LINDEKENS
aurelie.lindekens@univ-lorraine.fr
03 72 74 16 93

Service Insertion & Évolution Professionnelles

Responsable

ANNE-SOPHIE PETITJEAN
anne-sophie.petitjean@univ-lorraine.fr

Stage, contrat d'apprentissage

OPHÉLIE ROUX
ophelie.roux@univ-lorraine.fr
03 72 74 16 52

Dépôt des offres sur

iae-nancy.jobteaser.com/fr/recruiter_
account/job-offers
CLARA SPATZ
clara.spatz@univ-lorraine.fr
03 72 74 16 43

CAMPUS ARTEM

90 RUE DU SERGENT BLANDAN
BP 70618
54010 NANCY CEDEX
03 72 74 17 30

CAMPUS MANUFACTURE

13 RUE MICHEL NEY
BP 90862
54011 NANCY CEDEX
03 72 74 16 40

IAE-NANCY.UNIV-LORRAINE.FR

     @IAENancy