

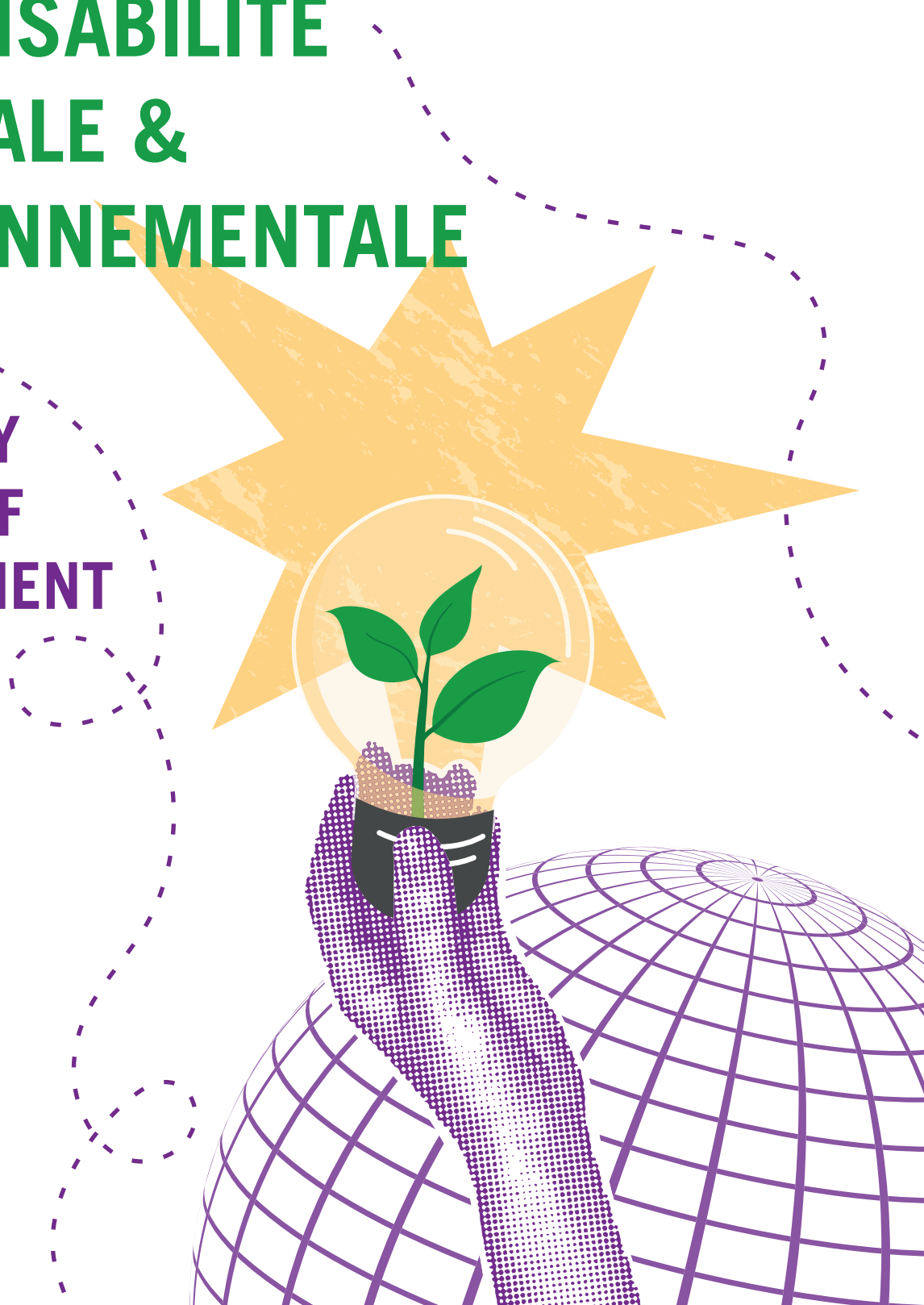


SCHOOL  
OF  
MANAGEMENT

ÉCOLE UNIVERSITAIRE  
DE MANAGEMENT

# CHARTRE DE RESPONSABILITÉ SOCIÉTALE & ENVIRONNEMENTALE (RSE)

IAE NANCY  
SCHOOL OF  
MANAGEMENT



www.iaecert.fr



L'IAE NANCY School of Management, composante de l'Université de Lorraine, inscrit la Responsabilité Sociétale et Environnementale au cœur de ses missions. Conscient des enjeux actuels et de son rôle dans la construction d'un avenir plus soutenable, inclusif et équitable, l'IAE affirme sa volonté d'agir de manière responsable dans l'ensemble de ses activités. La présente charte formalise cet engagement, en posant les axes qui guident son action en matière de Responsabilité Sociétale et Environnementale.



**NOS ENGAGEMENTS**  
**NOS ENGAGEMENTS**  
**NOS ENGAGEMENTS**



## **a.** Sensibiliser et former une communauté engagée

La sensibilisation à la RSE est un pilier de notre démarche. Pour les étudiants, elle se fait à trois niveaux. Chaque diplôme dispose au minimum d'un enseignement dédié spécifiquement à la transition écologique et aux thématiques sociales, en lien avec les spécificités disciplinaires propres à chaque cursus. En Licence, les étudiants bénéficient également de l'obligation de passer la certification en ligne SENSE (Se Saisir des Enjeux Sociétaux et Environnementaux), ainsi que le choix de suivre des parcours dédiés AGILES (Agir pour l'Environnement et la Société).

Nous proposons aussi des activités variées telles que des jeux sérieux et des défis environnementaux qui leur permettent de comprendre concrètement les enjeux liés au dérèglement climatique, à la préservation de la biodiversité et à l'usage raisonné des ressources. Parallèlement, des guides pratiques et des supports pédagogiques innovants, comme le « Challenge Ma Petite Planète » ou la « Fresque du Climat », viennent enrichir leur apprentissage.

L'IAE NANCY propose également à l'ensemble de ses personnels des journées dédiées à la RSE, des sessions de sensibilisation ciblées et des activités plus ludiques qui ont pour but de favoriser l'appropriation des bonnes pratiques y compris hors les murs (e.g. atelier de cuisine anti-gaspi, atelier de conception de produits d'entretien et cosmétiques naturels, etc.). Nous croyons fermement que l'implication de chaque membre de notre communauté est essentielle pour atteindre nos objectifs de transition écologique et de développement soutenable.



## **b.** Valoriser l'engagement des étudiants

Tous nos étudiants sont encouragés à concevoir ou à s'impliquer dans des projets axés sur la durabilité et la responsabilité sociale, par exemple dans le secteur associatif à titre bénévole.

Lorsque nos étudiants s'investissent dans de telles démarches leur engagement est reconnu et valorisé de différentes manières. D'abord, leur engagement est reconnu par des bilans de compétences certifiés qui alimentent leur portfolio de compétences et donc inscrit dans leur curriculum vitae, un bilan complété par des lettres de recommandation.

Par ailleurs, en suivant les règles de l'établissement concernant ces engagements, des points bonus peuvent s'ajouter à la moyenne annuelle, atout qui peut permettre aussi d'atteindre des mentions. Enfin, des portraits de nos étudiants engagés sont mis en lumière sur nos réseaux sociaux.

Nous voulons ainsi encourager nos étudiants à devenir des acteurs du changement.

## **C.** Favoriser l'égalité, la diversité et l'inclusion

L'IAE NANCY est un lieu de formation ouvert sans discrimination, et entreprend des démarches visant à favoriser l'inclusion de ses usagers et de ses personnels. En conformité avec sa mission de service public d'enseignement supérieur, tout étudiant est traité à égalité dans sa formation, aussi bien sur le plan de sa scolarité (lors de ses évaluations ou pour soutenir la charge de ses travaux universitaires) que sur le plan de ses rapports avec le personnel enseignant et administratif. Les personnes en situation de handicap sont accompagnées par l'ensemble de la communauté éducative, appuyé par les services dédiés de l'Université de Lorraine, notamment le Service Handicap étudiant.

Dans sa politique RSE, l'IAE NANCY se dote d'une cellule Égalité, Diversité, Inclusion (EDI) composée d'enseignants-chercheurs, d'étudiants et de personnels administratifs afin d'agir dans deux dimensions. Le premier axe d'actions de la cellule est de sensibiliser les étudiants à tous les enjeux qui recouvrent les situations de conflits en interne, notamment au sujet des violences sexuelles et sexistes ou du harcèlement. À ce titre, la cellule EDI organise des événements sur ses campus afin de rendre accessibles des outils de prévention de situations de violences. Le second enjeu de la cellule est d'être en première écoute lorsqu'une situation de conflit intervient et de répondre aux besoins des étudiants et de les orienter vers les structures dédiées, en premier lieu le Dispositif Signalement du Harcèlement au sein de l'Université de Lorraine. Nous nous inscrivons ainsi comme une organisation soucieuse du bien-être dans ses multiples configurations.

## **d.** S'engager dans des achats responsables et favoriser les échanges

Notre politique d'achat est guidée par une approche éthique et durable. Nous privilégions les produits locaux et éco-labellisés lors de nos événements et collaborons avec des fournisseurs partageant nos valeurs.

Nous soutenons également nos étudiants en leur proposant des subventions spécifiques pour les accompagner dans des achats responsables liés à leurs projets académiques. Cette politique inclut une priorité donnée au recyclage et à la réutilisation des matériaux, favorisant ainsi une gestion responsable des ressources.

Pour encourager l'économie circulaire, des étagères de troc ont été installées sur nos campus, elles permettent ainsi à chacun de donner une seconde vie à des objets tout en réduisant le gaspillage.

## **e.** Encourager les modes de déplacements plus respectueux de l'environnement

L'IAE NANCY s'efforce d'encourager les mobilités douces, comme l'installation de stations de réparation pour vélos, tout en veillant à intégrer des critères environnementaux dans les projets universitaires et les événements organisés.

Par ailleurs, conformément au schéma directeur de transition écologique de l'Université de Lorraine, l'IAE NANCY s'engage à faire en sorte que les déplacements professionnels favorisent le ferroviaire si ce dernier peut être réalisé en moins de 9 heures porte à porte. Au-delà le transport aérien peut être envisagé. De la même manière, pour les déplacements hors Lorraine, la prise en charge du déplacement en autosolisme n'est plus accordée dès lors que le déplacement ferroviaire peut être réalisé porte à porte avec une durée identique ou inférieure.

## **f.** Piloter la RSE pour un impact mesurable

Afin d'assurer la transparence et l'efficacité de notre démarche, nous mettons en place un système d'évaluation interne. Des indicateurs de performance permettent de mesurer l'impact environnemental et social de nos initiatives, tandis qu'un rapport annuel RSE détaille les progrès réalisés et les axes d'amélioration. Cette approche nous permet de rester dans une dynamique d'amélioration continue, toujours à l'écoute des besoins et des retours de notre communauté.

## **CONCLUSION**

Cette charte incarne notre ambition de devenir un acteur clé de la transition écologique et sociétale au sein de l'enseignement supérieur. En impliquant nos étudiants, notre personnel et nos partenaires, nous contribuons à bâtir une société plus juste et durable. Rejoignez-nous dans cet engagement collectif pour construire ensemble un avenir respectueux des ressources naturelles et des personnes.





**CAMPUS ARTEM**

90 RUE DU SERGENT BLANDAN  
BP 70618  
54010 NANCY CEDEX  
03 72 74 17 30

**CAMPUS MANUFACTURE**

13 RUE MICHEL NEY  
BP 90862  
54011 NANCY CEDEX  
03 72 74 16 40

**IAE-NANCY.UNIV-LORRAINE.FR**

 @IAENancy